
PL – AKTUALIZACJA OPROGRAMOWANIA PŁYTY WIFI

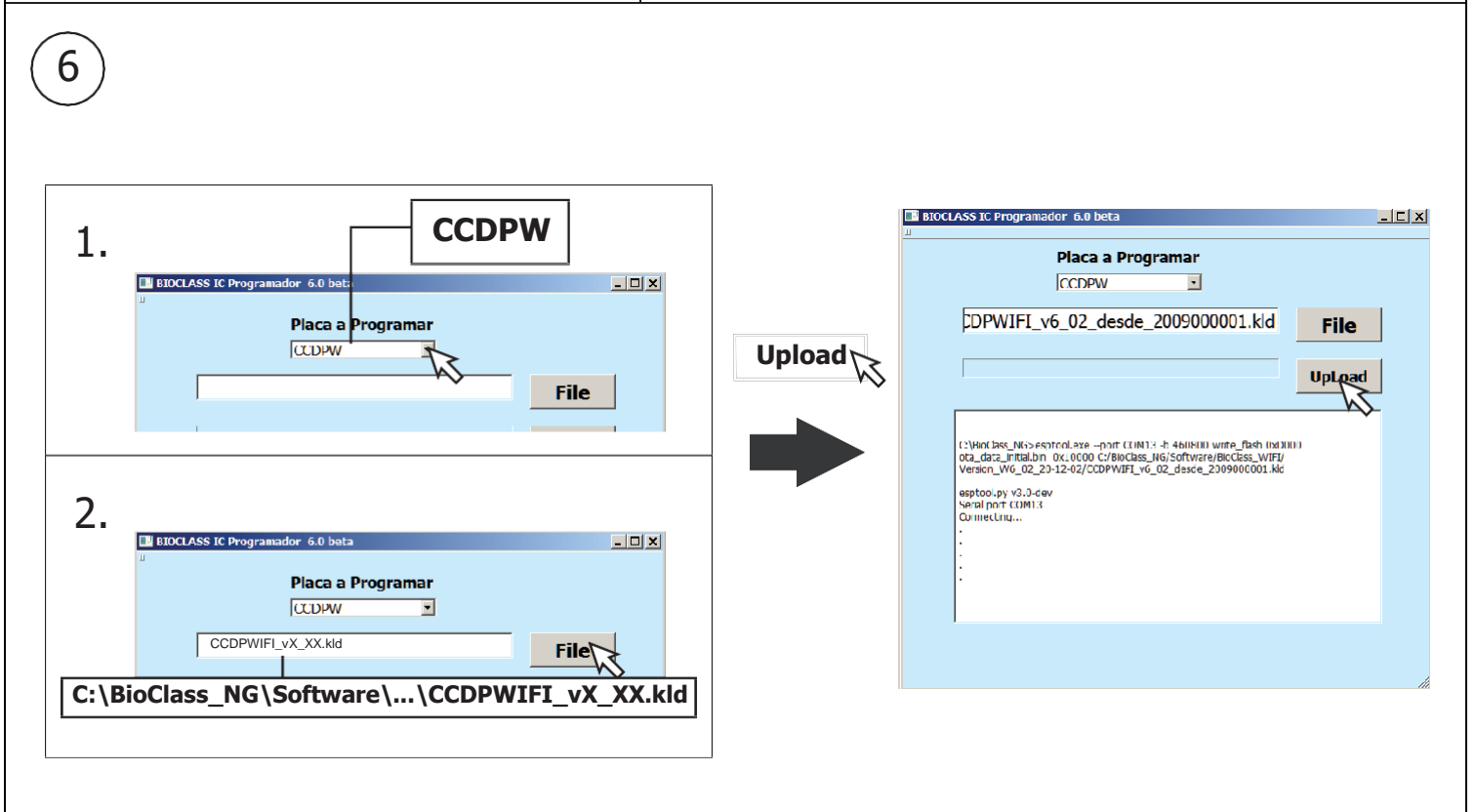
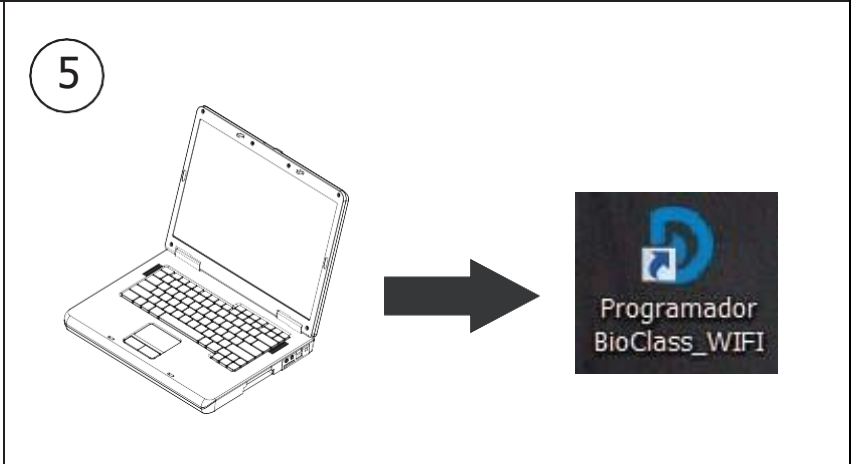
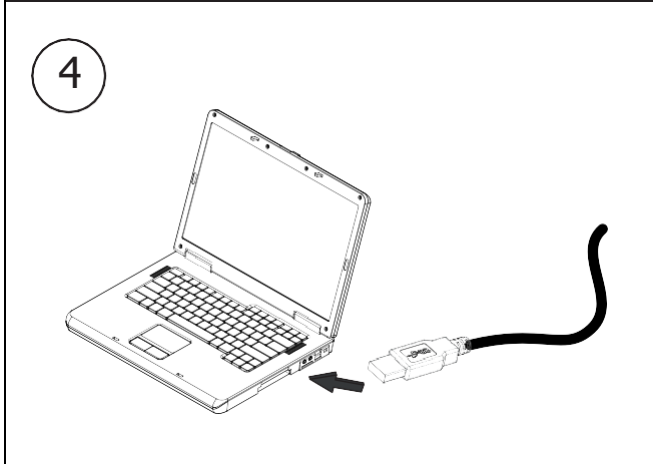
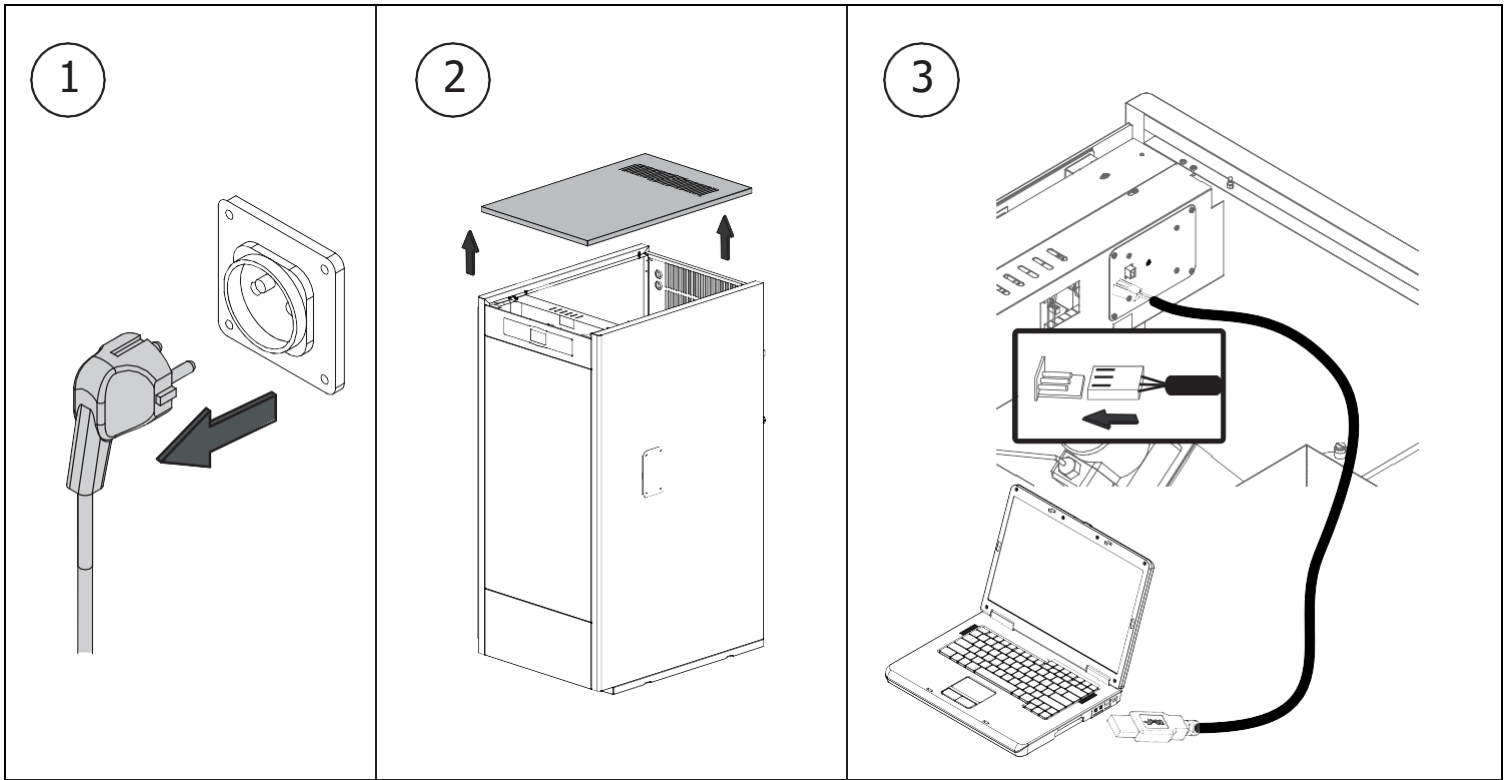
ES - ACTUALIZACIÓN DE FIRMWARE DE LA TARJETA WIFI

EN - WIFI BOARD FIRMWARE UPDATE

FR - MISE À JOUR DU FIRMWARE DE LA CARTE WIFI

IT - AGGIORNAMENTO FIRMWARE SCHEDA WIFI

PT - ATUALIZAÇÃO DE FIRMWARE DO CARTÃO WIFI



iWAŻNE!: Kiedy rozpocznie się wgrzywanie, NIE ODŁĄCZAĆ KABLA USB.

IMPORTANT!: Once the programming has started, DO NOT DISCONNECT THE USB CABLE.

IMPORTANT!: Une fois que la programmation a été commencée, NE DÉBRANCHEZ PAS LE CÂBLE USB.

7

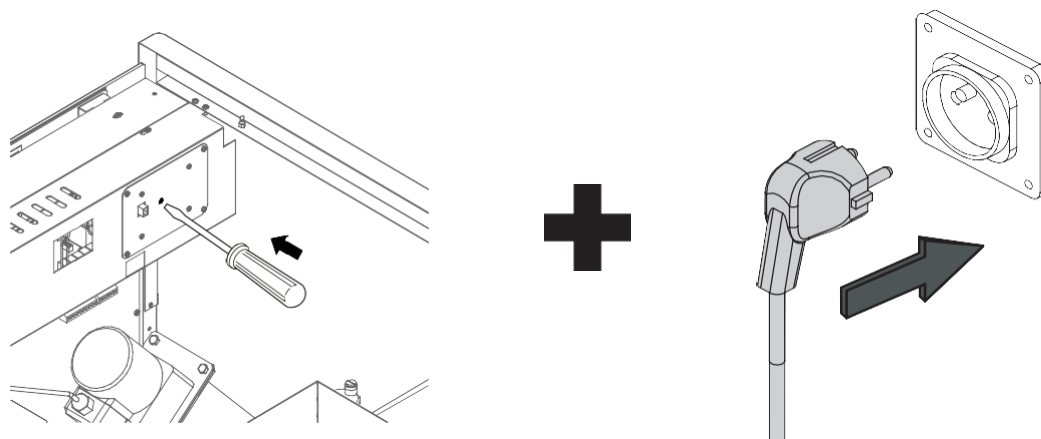
PRZYTRZYMAJ biały przycisk z tyłu płytki i włącz kocioł do prądu.

HOLD DOWN the white button on the back of the board and power the boiler.

MAINTENEZ le bouton blanc à l'arrière de la carte et allumez la chaudière.

TENERE PREMUTO il pulsante bianco sul retro della scheda e collegare la caldaia.

MANTER pressionado o botão branco na parte de trás do cartão e ligar a caldeira.



8

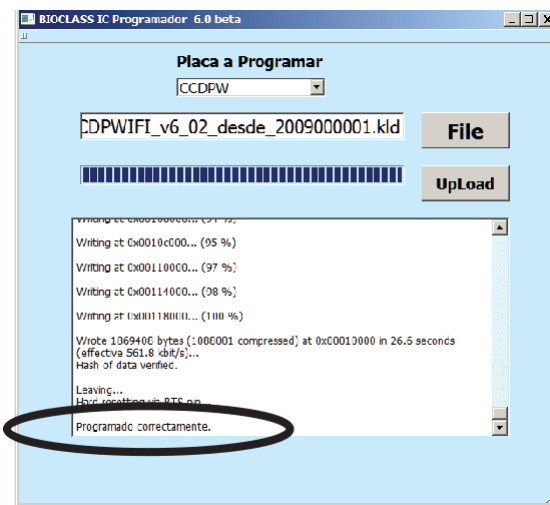
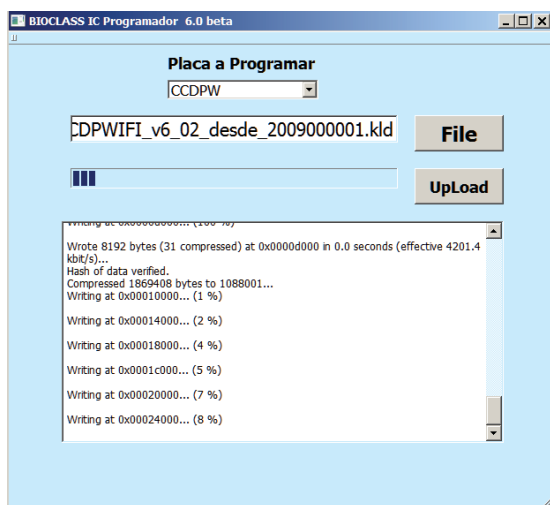
Po rozpoczęciu programowania można zwolnić biały przycisk.

Once programming has started, the button can be released.

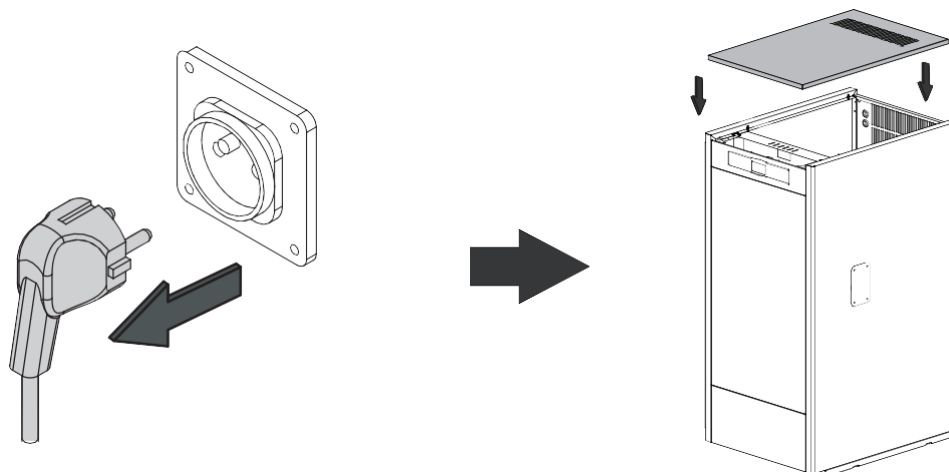
Une fois que la programmation a été commencée, le bouton peut être relâché.

Una volta iniziata la programmazione, il pulsante può essere rilasciato.

Uma vez iniciada a programação, o botão pode ser liberado.



9

**iWAŻNE!:** Kiedy rozpocznie się wgrywanie, **NIE ODŁĄCZAĆ KABLA USB.****IMPORTANTE!:** Uma vez iniciada a programação, **NÃO DESLIGUE A CABO USB.**

DOMUSA

T E K N I K

DIRECCIÓN POSTAL

Apartado 95
20730 AZPEITIA
Telfs: (+34) 943 813 899

FÁBRICA Y OFICINAS

Bº San Esteban s/n
20737 ERREZIL (Gipuzkoa)

www.domusateknik.com

DOMUSA TEKNIK, se reserva la posibilidad de introducir, sin previo aviso, cualquier modificación en las características de sus productos.

CDOC002270

CDOC02270

11/12/20